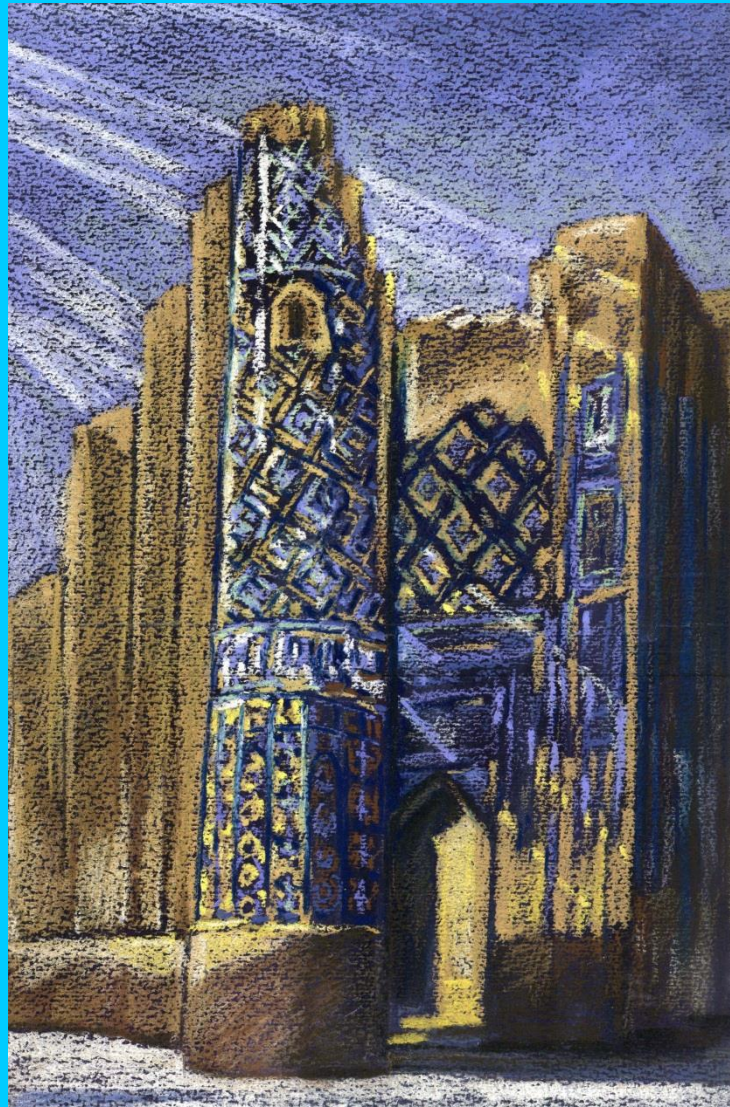


Е.Я.Прудникова
Между делом

Рисунки, выполненные во время
работы на Китабской широтной
станции в 1976-90 г.г.

Шахрисабз. Ак-Сарай, дворец Тимура



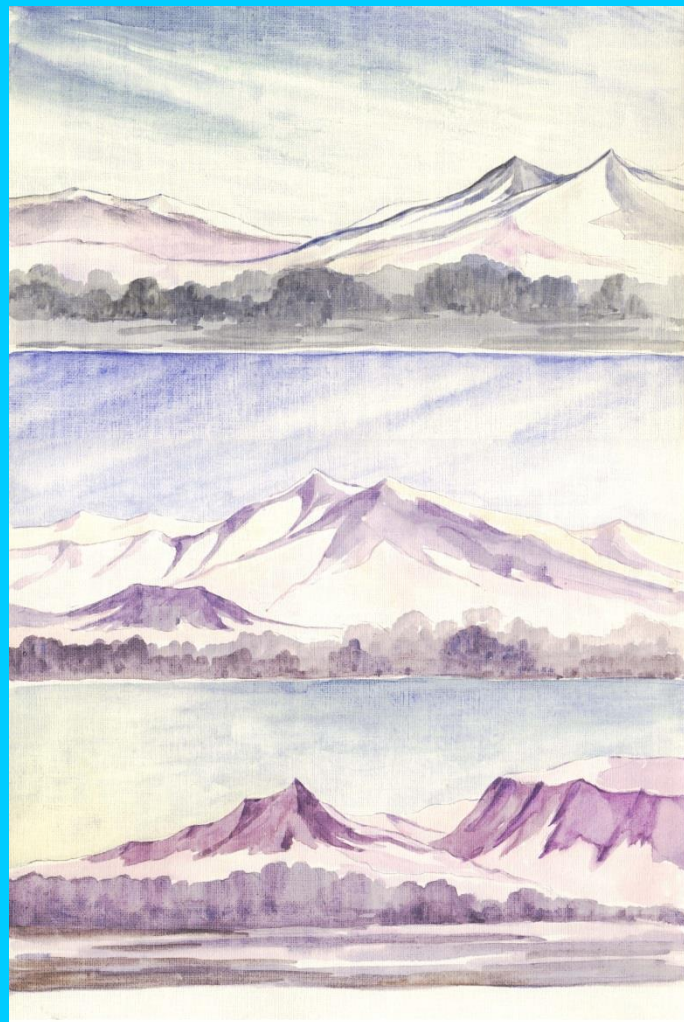
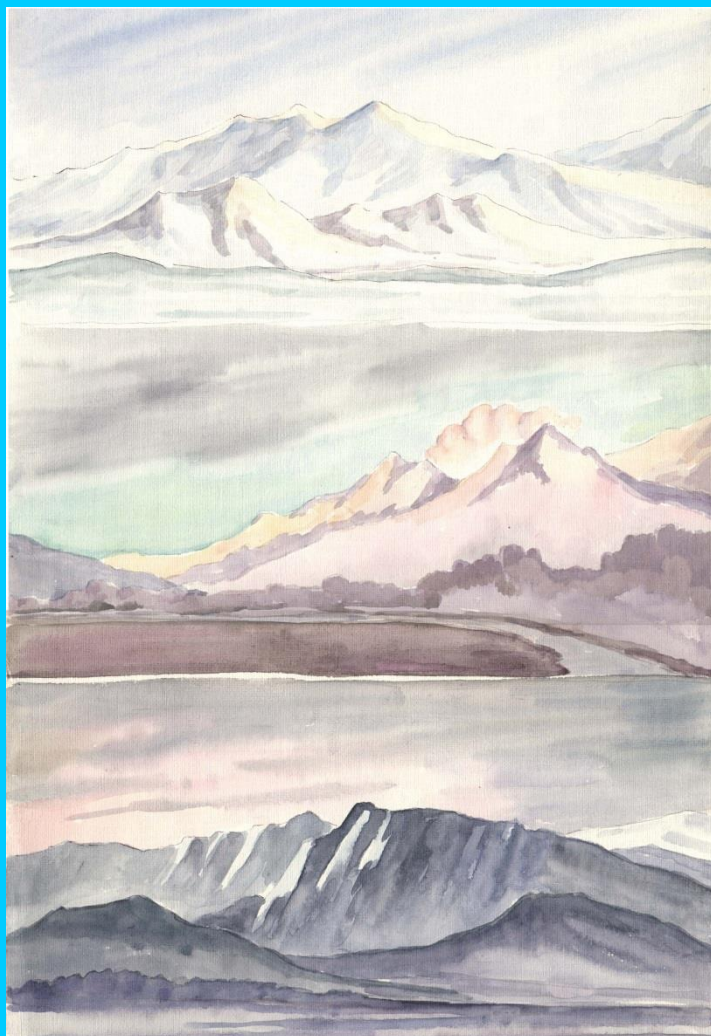
УЛОЧКА В СТАРОМ ШАХРИСАБЗЕ



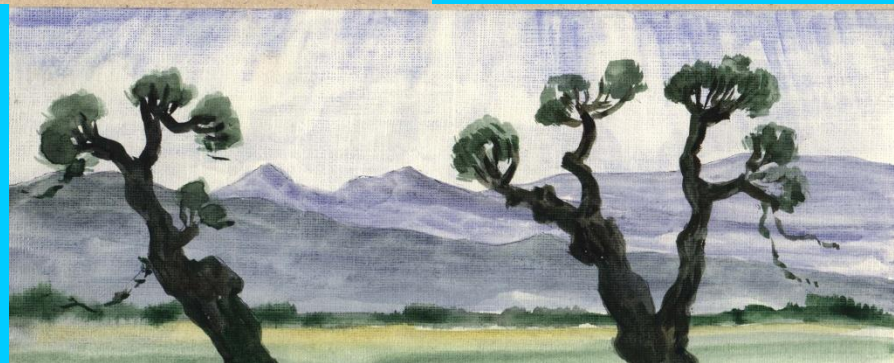
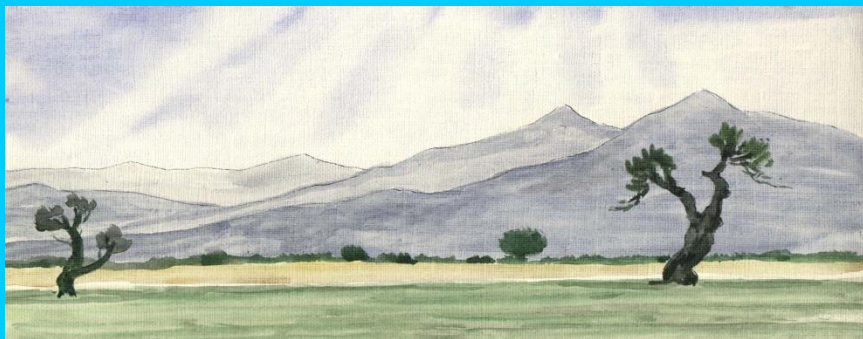
Первый снег на Зеравшане



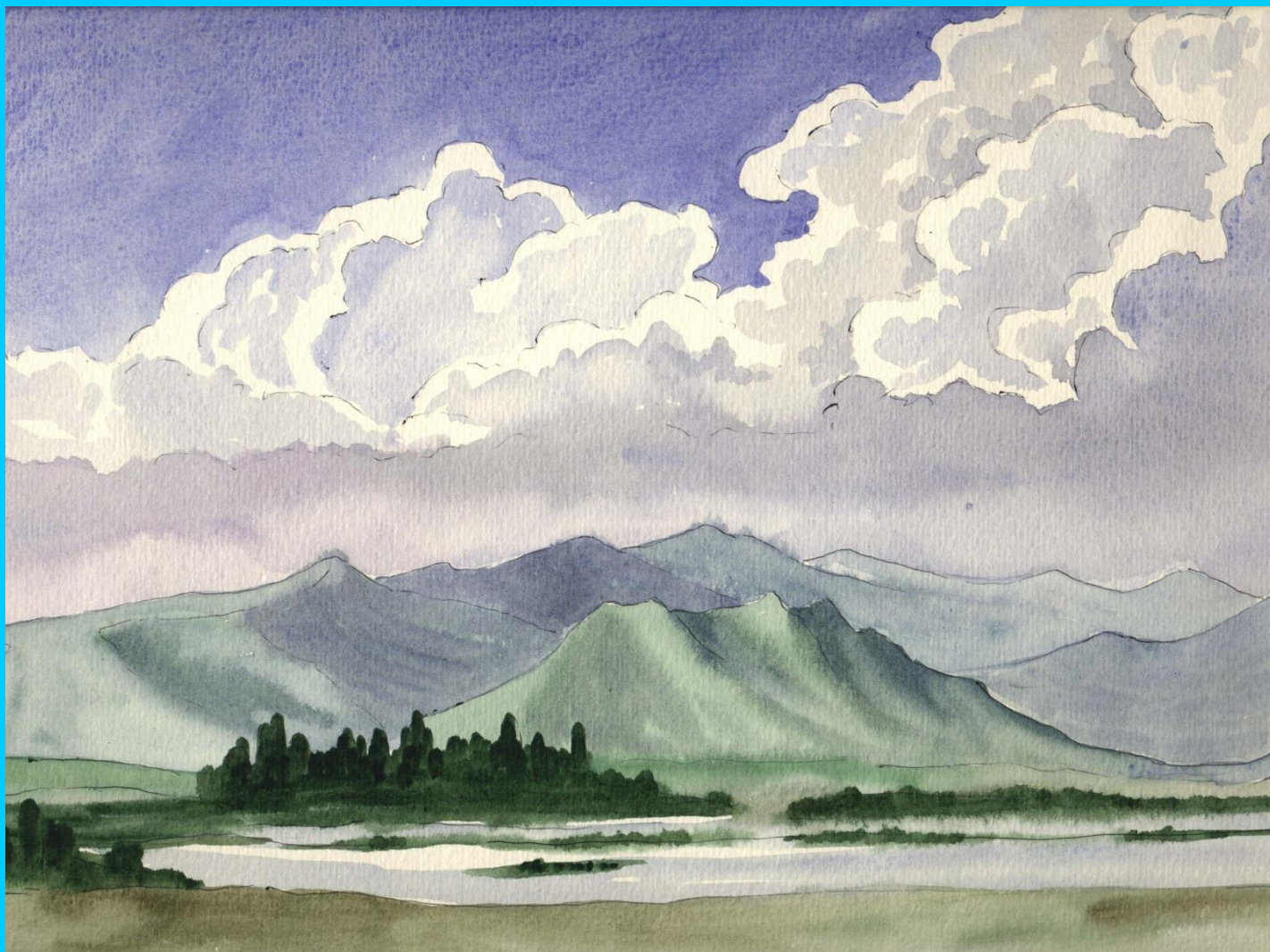
Горы зимой



Весна



Долина Кашка-Дарьи весной...



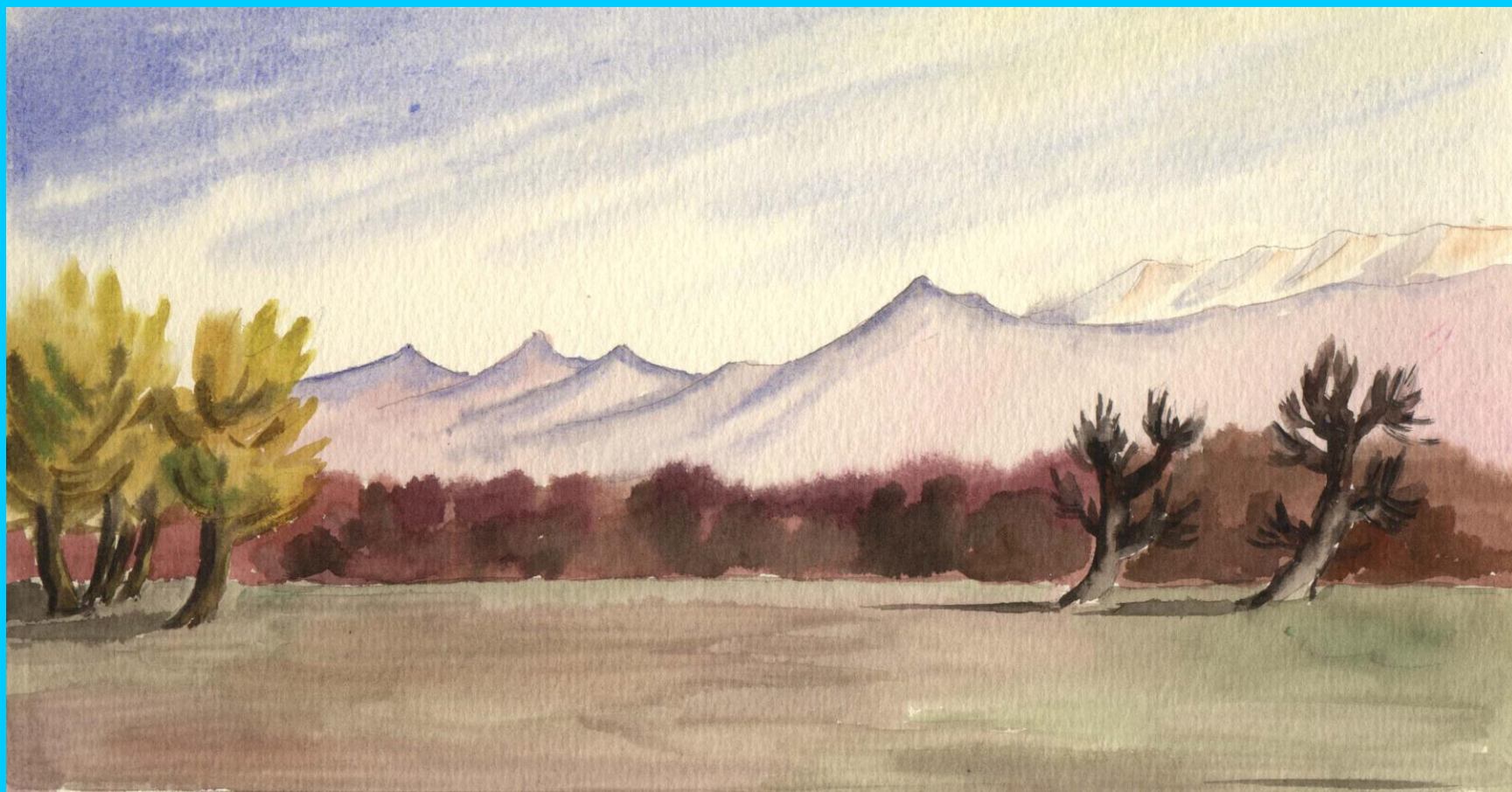
... И ЛЕТОМ



На севере – Зеравшанский хребет...



... на юго-востоке - Гиссарский



Лаборатория ФЗТ



Старое здание широтной станции



Весна,
цветет персик



ОСЕННИЕ КРАСКИ







Вечер

